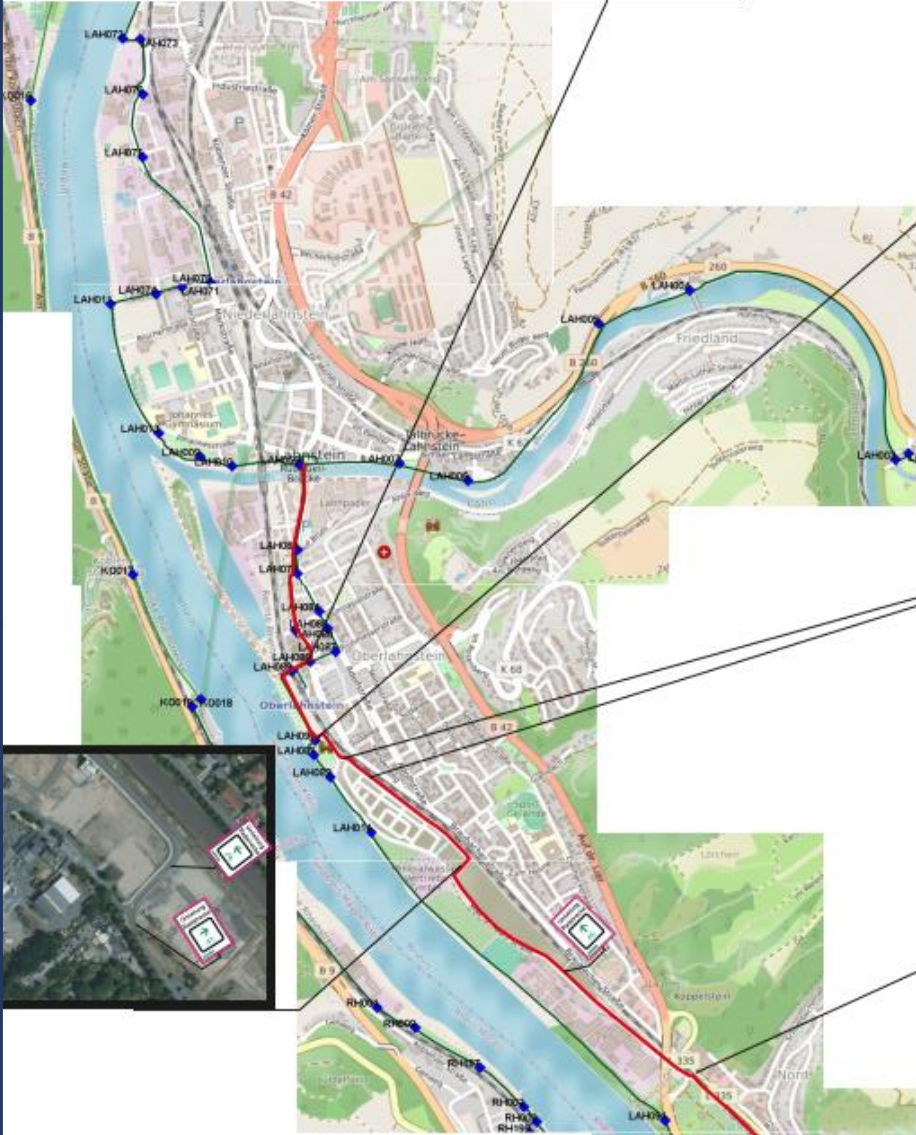
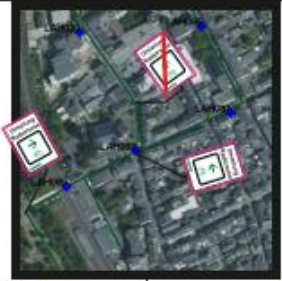


Sanierung der Lahnhochbrücke: Radumleitungskonzept

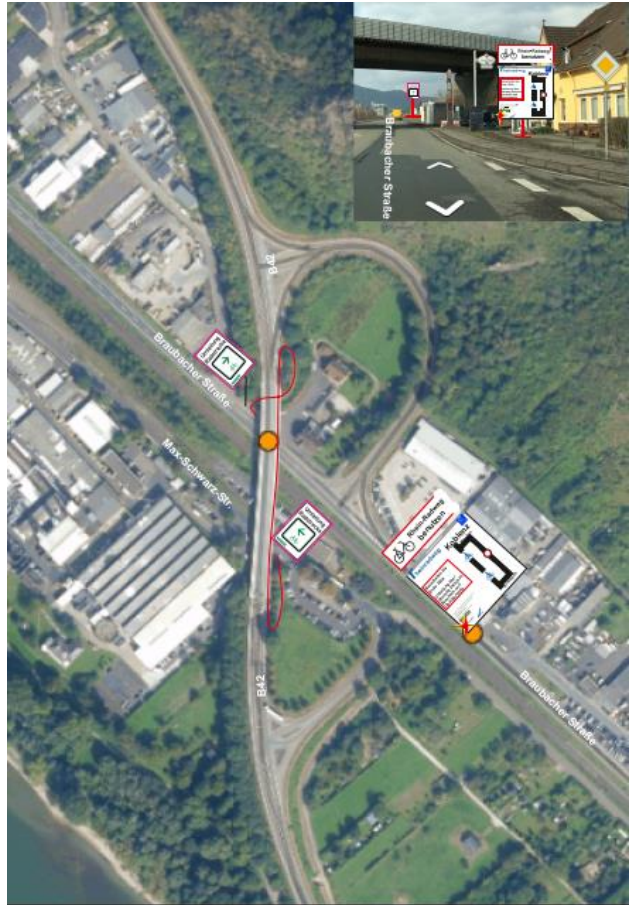
Weitere Informationen immer aktuell:
<https://lbm.rlp.de/de/grossprojekte-themen/grossprojekte/b-42-instandsetzung-und-ertuechtigung-der-lahnbruecke-in-lahnstein/>



 Umleitung Radweg

Sanierung der Lahnhochbrücke: Radumleitungskonzept

Schüler:innen des Schulzentrums/ Radpendler:innen ins südliche Lahnstein können die Querung des Abzweigs der Braubacher Straße am Koppelstein, der auf die B 42 führt, meiden, indem sie die Bahnunterführungen zur Charlottenstraße nutzen und dann über die Koppelsteinbrücke wiederum in die Dr. Walter-Lessing-Straße/Oberheckerweg einfahren.



Diese und weitere Karten sowie Hinweise in hoher Auflösung finden Sie unter dem angegebenen Link oder dem QR-Code:

