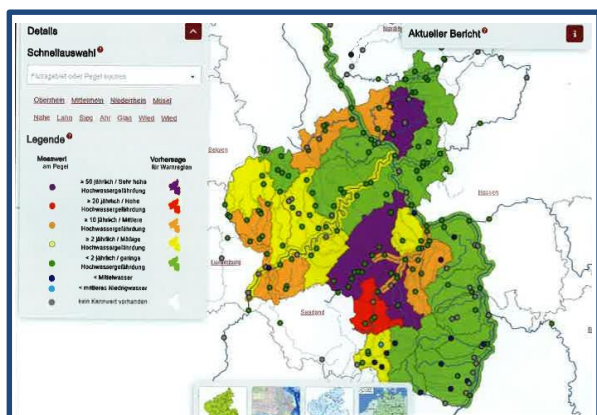


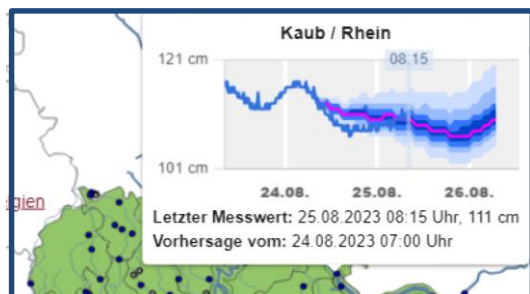
## Neue Hochwasser-Warnkarte für Rheinland-Pfalz

Eine neue Hochwasser-Warnkarte für Rheinland-Pfalz, die einen Überblick über akute Hochwassergefährdungen bietet, ist unter [www.hochwasser.rlp.de](http://www.hochwasser.rlp.de) einzusehen. Hierin werden alle Informationen der mit Datenübertragung ausgestatteten Pegel dargestellt. Außerdem gibt es Prognosen zu den Wasserentwicklungen, welche aufgrund der Wettervorhersage getroffen werden. Ziel ist es, das Risiko für die Überschreitung kritischer Wasserstände darzustellen und die damit verbundene Unsicherheit zu lindern. Alle weiteren Informations- und Meldewege bei Hochwasser bleiben unverändert.



Die Warnkarte ist zoombar und interaktiv. Die verschiedenen Pegelstände werden farblich dargestellt.

Vorhergesagte Warngelände werden farblich hervorgehoben (Klassifizierungen sind links in der Legende zu finden).



Durch Auswahl der einzelnen Pegel werden aktuelle Daten angezeigt.

Eine Vielzahl an Informationen wie z. B. Pegelstände, Kennwerte, Prognosen und historische Hochwasser können aktuell eingesehen werden.

Aktueller Bericht



Die Webseite enthält genauere Erläuterungen. Hierfür muss das kleine Fragezeichen ausgewählt werden. Um zum aktuellen Bericht zu gelangen muss das ausgewählt werden.

Quelle: <https://www.hochwasser.rlp.de/>

## Weitere Informationen & Kontakt

Verbandsgemeindeverwaltung Loreley  
Herr Stefan Siering, FB 2 – Natürliche Lebensgrundlagen und Bauen  
Telefon: 06771 919-260 - Telefax: 06771 919-135  
E-Mail: [s.siering@vg-loreley.de](mailto:s.siering@vg-loreley.de)