

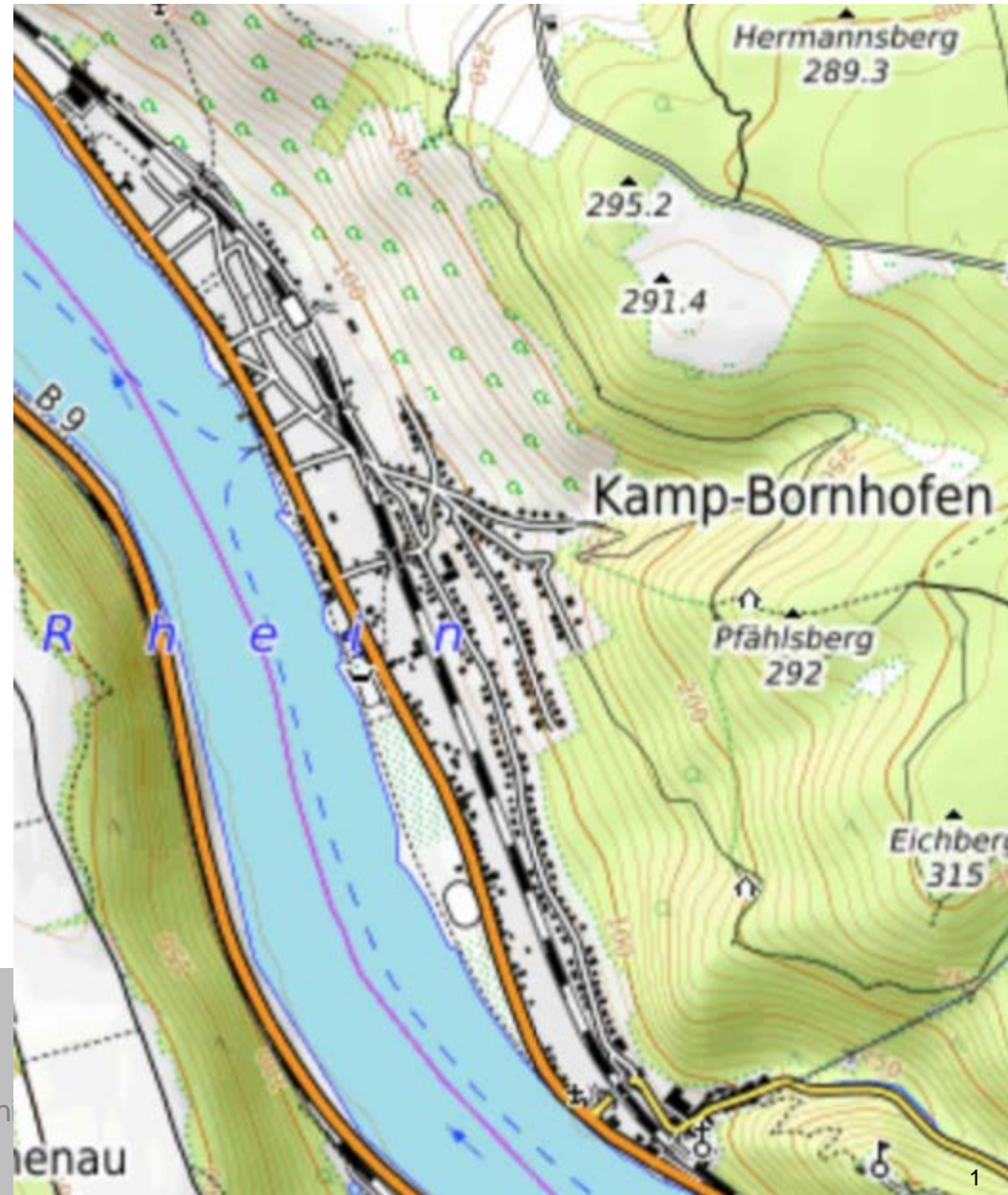


[www.hochwassermanagement.rlp.de](http://www.hochwassermanagement.rlp.de)

Hochwassergefahrenkarten  
Hochwasserrisikokarten

[www.hochwasser-rlp.de](http://www.hochwasser-rlp.de)

Hochwasservorhersage  
Hochwasserfrühwarnung



# Vorsorgekonzept VG Loreley Starkregen u. Rheinhochwasser

## Übersicht über die Pegel



Pegel des Hochwassermelddienstes

[www.hochwasser-rlp.de](http://www.hochwasser-rlp.de)

Dr.-Ing. Roland Boettcher  
Beratender Ingenieur  
Wasserbau und Wasserwirtschaft  
In den Wiesen 6a - 56182 Urbar  
[www.roland-boettcher.de](http://www.roland-boettcher.de)

# Statistische Hochwasserstände

1018: HW Extrem

1000

950

900

884: HW 100

850

800

750

708: HW 10

700

[cm]

**Pegel Kaub (Rhein-km 546,3)**

1,34 m

1,76 m

Dr.-Ing. Roland Boettcher  
Beratender Ingenieur  
Wasserbau und Wasserwirtschaft  
In den Wiesen 6a - 56182 Urbar  
[www.roland-boettcher.de](http://www.roland-boettcher.de)

# Statistische und historische Hochwasserstände

1018: HW Extrem

1000

950

900

884: HW 100

850

800

750

708: HW 10

700

[cm]

**Pegel Kaub (Rhein-km 546,3)**

911: 02.02.1893

Eishochwasser 1784

*Jahrhunderthochwasser*

825: 05.01.1883

819: 29.03.1988

811: 28.11.1882

793: 27.02.1970

792: 16.01.1920

780: 29.01.1995

766: 23.12.1993

750: 19.01.1955

741: 29.05.1983

1,34 m

1,76 m

Dr.-Ing. Roland Boettcher

Beratender Ingenieur

Wasserbau und Wasserwirtschaft

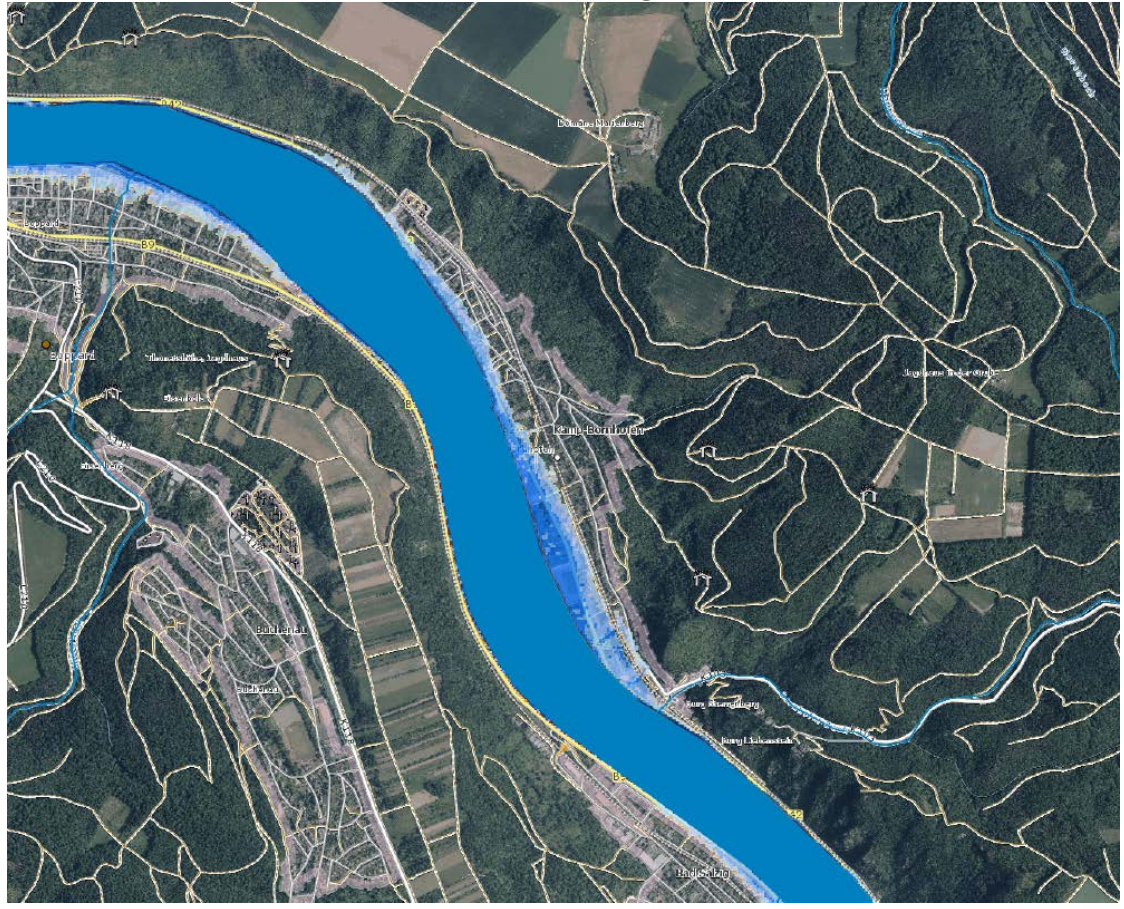
In den Wiesen 6a - 56182 Urbar

www.roland-boettcher.de





www.hochwassermanagement.rlp.de



**Legende**

**Pegel**

- Blue dot

**Hochwasserschutzanlagen**

- Black and green line: **Daiche, Wände**
- Yellow and green line: **mobile Elemente**

**Ausdehnung**

- Yellow and red line: [Symbol]

**Wassertiefe**

- Red: > 4m
- Orange: 3 - 4 m
- Light orange: 2 - 3 m
- Yellow: 1 - 2 m
- Light yellow: 0,5 - 1 m
- White: 0 - 0,5
- Light cyan: 0 - 0,5
- Light blue: 0,5 - 1 m
- Blue: 1 - 2 m
- Dark blue: 2 - 3 m
- Dark blue: 3 - 4 m
- Purple: > 4m

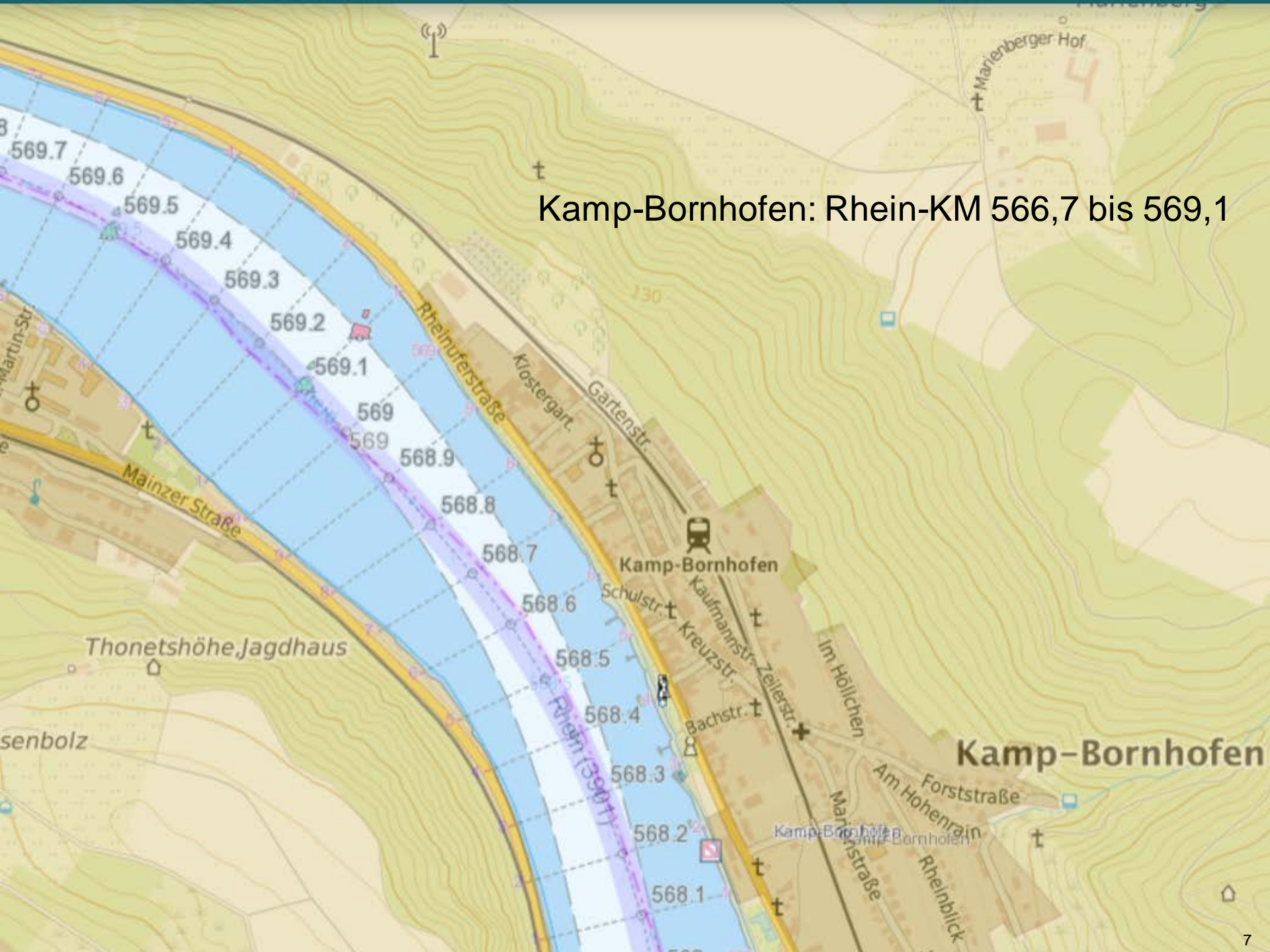
Hochwassergefahrenkarte HWGK : HQ 100 ... bei der VG-V





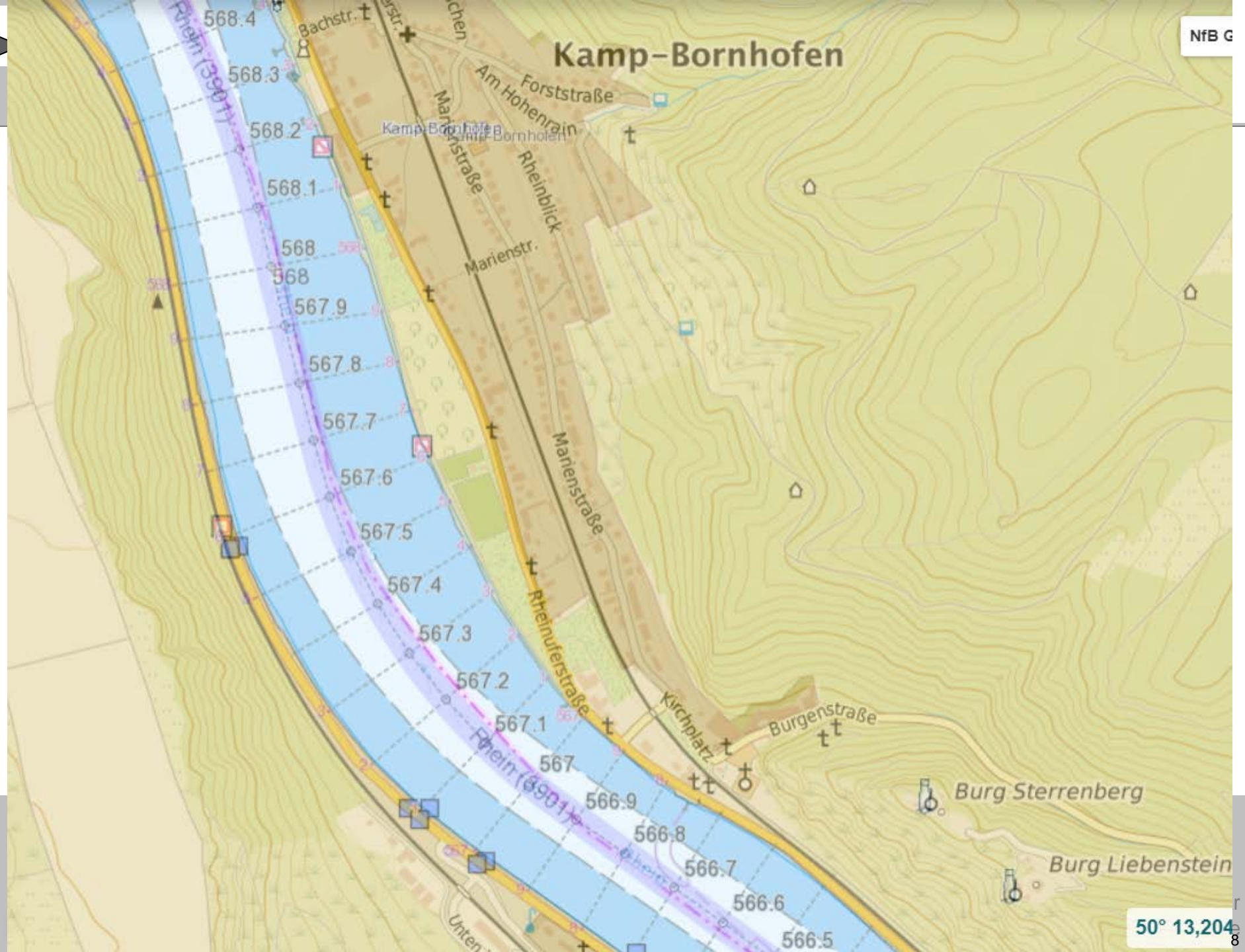


Kamp-Bornhofen: Rhein-KM 566,7 bis 569,1





# Kamp-Bornhofen



# Wasserspiegellagen bei HQx in mNN

Station	HQ005	HQ010	HQ025	HQ050	HQ100	HQext
566,7	69,09	69,74	70,46	70,97		73,30
566,8	69,08	69,72	70,44	70,96		73,28
566,9	69,06	69,71	70,43	70,94		73,27
567	69,05	69,69	70,41	70,93	71,25	73,25
567,1	69,04	69,68	70,40	70,92		73,25
567,2	69,03	69,67	70,40	70,92		73,25
567,3	69,02	69,66	70,39	70,92		73,25
567,4	69,01	69,66	70,39	70,91		73,25
567,5	69,00	69,65	70,38	70,91	71,25	73,25
567,6	68,98	69,63	70,36	70,89		73,23
567,7	68,96	69,61	70,34	70,87		73,21
567,8	68,94	69,59	70,32	70,84		73,19
567,9	68,92	69,57	70,30	70,82		73,17
568	68,91	69,56	70,29	70,81	71,15	73,16
568,1	68,89	69,54	70,27	70,79		73,14
568,2	68,88	69,53	70,26	70,78		73,13
568,3	68,87	69,51	70,24	70,77		73,12
568,4	68,85	69,50	70,23	70,76		73,11
568,5	68,84	69,49	70,22	70,74	71,1	73,10
568,6	68,84	69,48	70,22	70,74		73,10
568,7	68,83	69,48	70,21	70,74		73,10
568,8	68,82	69,47	70,21	70,74		73,09
568,9	68,82	69,47	70,21	70,74		73,09
569	68,81	69,46	70,21	70,74	71,1	73,08
569,1	68,81	69,46	70,20	70,74		73,08

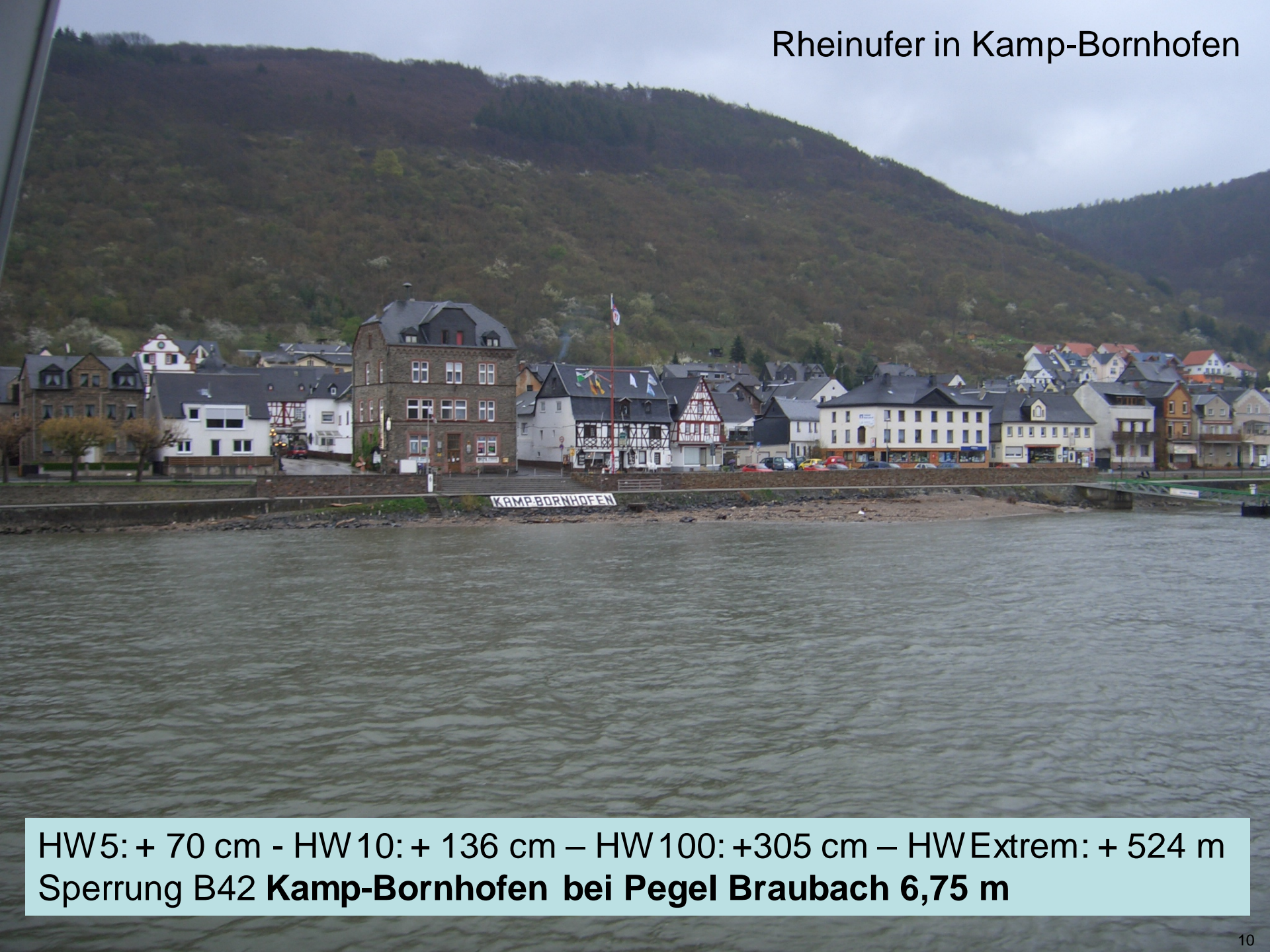
Kamp-Bornhofen:

Rhein-KM

566,7 bis 569,1



# Rheinufer in Kamp-Bornhofen



HW5: + 70 cm - HW 10: + 136 cm – HW 100: +305 cm – HW Extrem: + 524 m  
Sperrung B42 **Kamp-Bornhofen bei Pegel Braubach 6,75 m**



# Rheinufer in Kamp-Bornhofen





# Rheinufer in Kamp-Bornhofen





# Rheinufer in Kamp-Bornhofen



## Hinweis: Gesetzlich festgesetzte Überschwemmungsgebiete (ÜSG) und Risikogebiete bei Starkregen:

Aufgrund der gesetzlichen Vorschriften (§78a Wasserhaushaltsgesetz (WHG) sowie § 84 des Landeswassergesetzes (LWG) „Sonstige/Besondere Schutzvorschriften für festgesetzte ÜSG“; §31 LWG „Anlagen in, an, über und unter oberirdischen Gewässern“ hat das **Wasser** (ohne Ausnahmegenehmigung) in diesem Bereich **Vorrang!** Aus diesem Grund muss bei der Umsetzung privaten Objektschutzes zwischen der Hochwasservorsorge (möglicherweise innerhalb eines ÜSG) und der Starkregenvorsorge unterschieden werden.

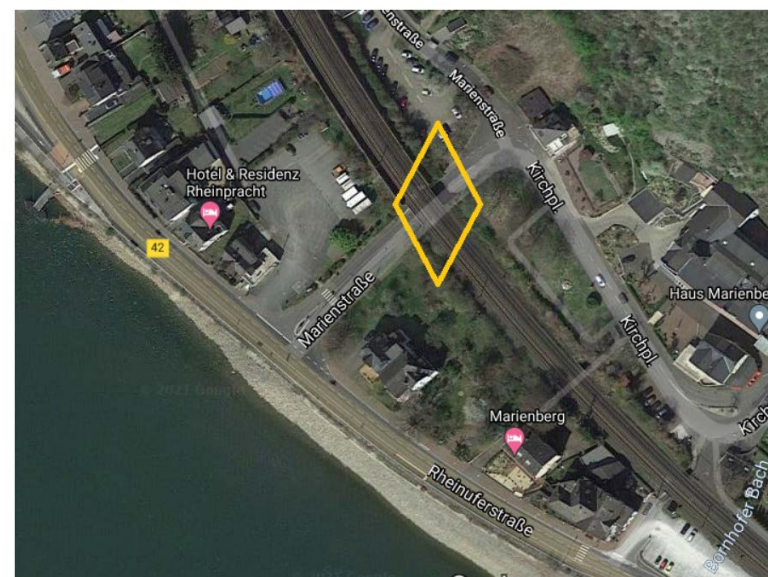


# Kamp-Bornhofen

**Maßnahme 54.2.4:  
Ertüchtigung Hochwasserpumpwerk,  
VG, mittelfristig**



Pumpwerk Kamp-Bornhofen (Bahnunterführung K103):





# Rheinufer in Kamp-Bornhofen



HW5: + 70 cm - HW 10: + 136 cm – HW 100: +305 cm – HW Extrem: + 524 m  
Sperrung B42 Kamp-Bornhofen bei Pegel Braubach 6,75 m



# Rheinufer in Kamp-Bornhofen



HW5: + 70 cm - HW 10: + 136 cm – HW 100: +305 cm – HW Extrem: + 524 m  
Sperrung B42 **Kamp-Bornhofen bei Pegel Braubach 6,75 m**



# Rheinufer in Kamp-Bornhofen



HW5: + 70 cm - HW 10: + 136 cm – HW 100: +305 cm – HW Extrem: + 524 m  
Sperrung B42 **Kamp-Bornhofen bei Pegel Braubach 6,75 m**



# Rheinufer in Kamp-Bornhofen



**Maßnahme 54.2.2:  
Sensibilisieren und Betrachtung von einzelnen  
Gebäuden nach Wunsch der Eigentümer, kurzfristig**

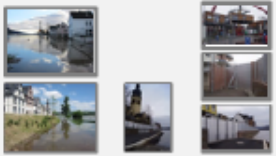
# Hochwasser

12,34 Extremes Hochwasser

Hochwasser am Pegel Koblenz [m]



Informieren Sie sich:  
Stadt Koblenz: [www.koblenz.de](http://www.koblenz.de)  
hochwasserchutz@stadt.koblenz.de



10,17 Jahrhunderthochwasser

9,49 Hochwasser  
Dezember 1993

Starkregen u. Rheinhochwasser VG Loreley

erung: Hochwassergefahren

VG Loreley



## Maßnahme 54.2.3: Sensibilisieren: Hochwassertafeln im Risikogebiet Workshop zum Extremhochwasser mittelfristig

