



## Risiken:

## Rheinhochwasser



## Maßnahmen





Pegel des Hochwassermelddienstes

[www.hochwasser-rlp.de](http://www.hochwasser-rlp.de)

# Hochwassermarken im Ort



Jahrhunderthochwasser

1784

2.2.

1873

1722

# Statistische Hochwasserstände

1018: HW Extrem

1000

950

900

884: HW 100

850

800

750

708: HW 10

700

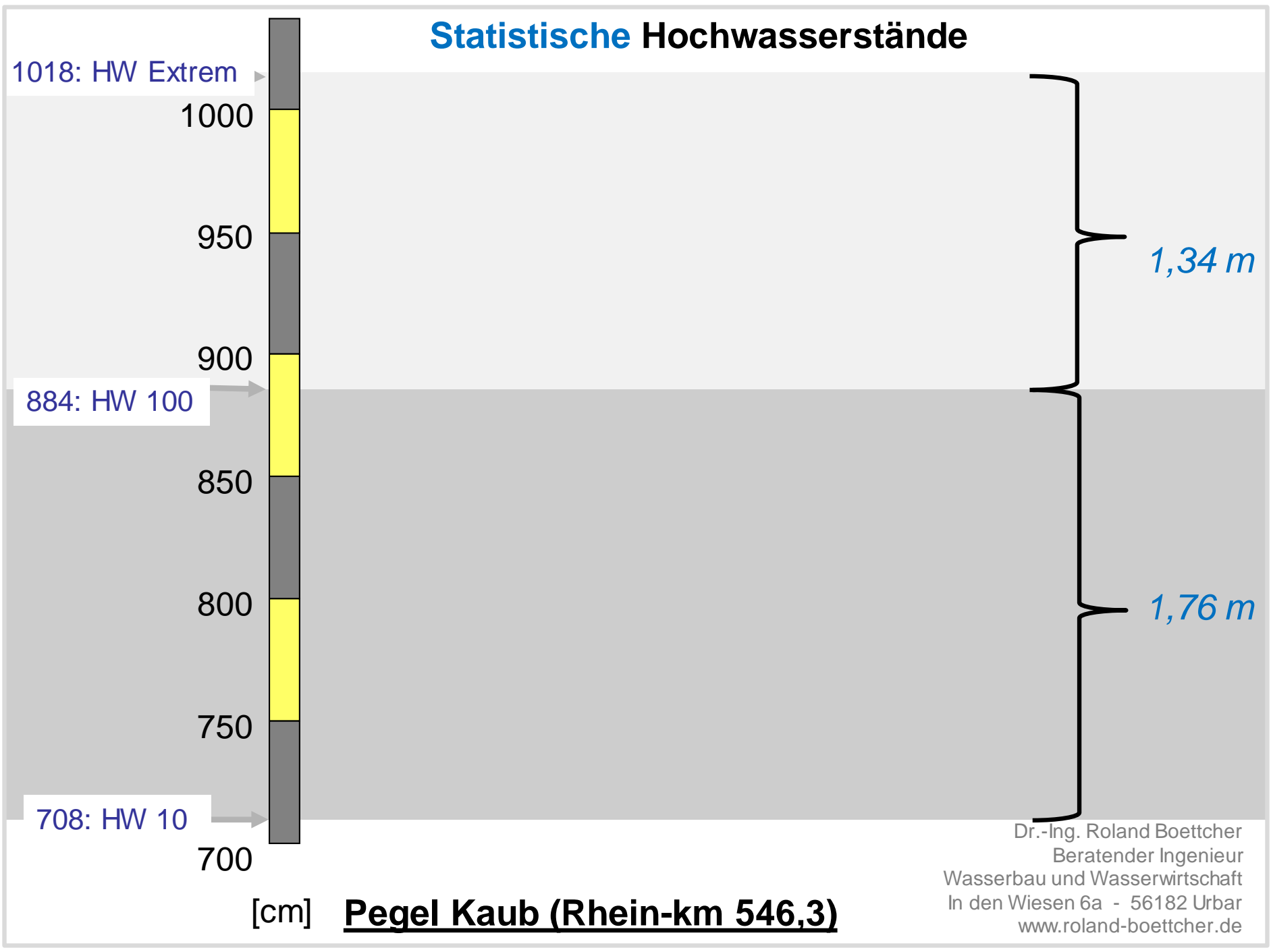
[cm]

**Pegel Kaub (Rhein-km 546,3)**

1,34 m

1,76 m

Dr.-Ing. Roland Boettcher  
Beratender Ingenieur  
Wasserbau und Wasserwirtschaft  
In den Wiesen 6a - 56182 Urbar  
[www.roland-boettcher.de](http://www.roland-boettcher.de)



# Statistische und historische Hochwasserstände

1018: HW Extrem

1000

950

900

884: HW 100

850

800

750

708: HW 10

700

[cm]

**Pegel Kaub (Rhein-km 546,3)**

Eishochwasser 1784

*Jahrhunderthochwasser*

911: 02.02.1893

825: 05.01.1883

819: 29.03.1988

811: 28.11.1882

793: 27.02.1970

792: 16.01.1920

780: 29.01.1995

766: 23.12.1993

750: 19.01.1955

741: 29.05.1983

1,34 m

1,76 m

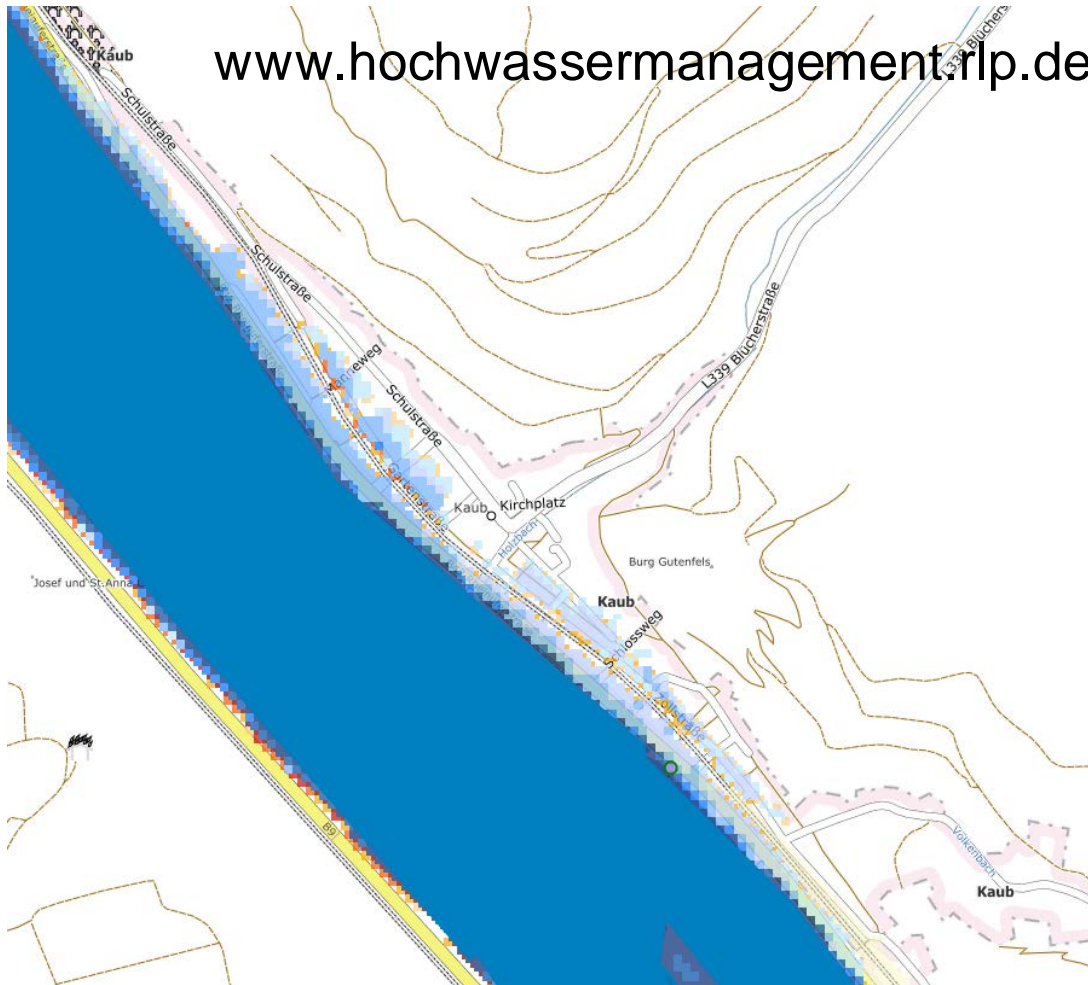
Dr.-Ing. Roland Boettcher

Beratender Ingenieur

Wasserbau und Wasserwirtschaft

In den Wiesen 6a - 56182 Urbar

www.roland-boettcher.de



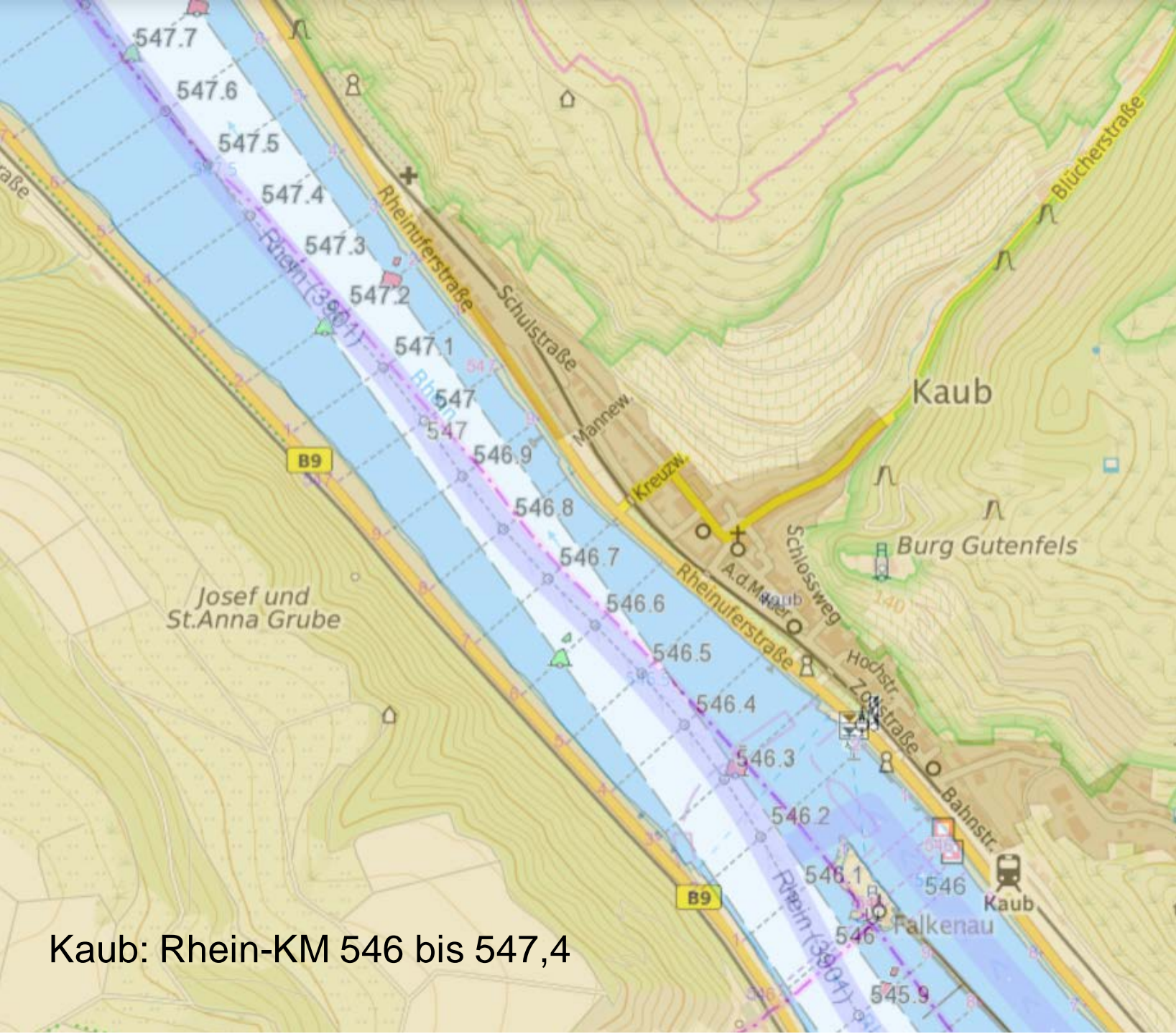
**Hochwassergefahrenkarte HWGK : HQ 100 ... bei der VG-V**



[www.hochwassermanagement.rlp.de](http://www.hochwassermanagement.rlp.de)



### Hochwassergefahrenkarte HWGK : HQ Extrem ... bei der VG-V



Kaub: Rhein-KM 546 bis 547,4



# Wasserspiegellagen bei HQx in mNN

Station	HQ005	HQ010	HQ025	HQ050	HQ100	HQext
546	74,07	74,71	75,37	75,80		77,86
546,1	74,05	74,68	75,35	75,78		77,82
546,2	74,01	74,65	75,32	75,74	76,1	77,77
546,3	73,98	74,62	75,28	75,70		77,73
546,4	73,96	74,60	75,26	75,68		77,70
546,5	73,90	74,54	75,20	75,62	75,95	77,63
546,6	73,87	74,51	75,17	75,58		77,60
546,7	73,83	74,47	75,13	75,55		77,57
546,8	73,79	74,43	75,09	75,51		77,53
546,9	73,75	74,40	75,06	75,47		77,50
547	73,72	74,36	75,02	75,44	75,8	77,46
547,1	73,70	74,35	75,01	75,43		77,46
547,2	73,69	74,34	75,00	75,42		77,47
547,3	73,67	74,32	74,99	75,41		77,47
547,4	73,66	74,31	74,98	75,40		77,48

Kaub: Rhein-KM 546 bis 547,4

# Uferbereich von Kaub

HW 10: + 93 cm – HW 100: +269 cm – HW Extrem: + 403 m  
Sperrung B42 Kaub bei Pegel Kaub 6,15 m



# Ortslage von Kaub



# Ortslage von Kaub



# Ortslage von Kaub



# Ortslage von Kaub



# Ortslage von Kaub



# Rheinufer von Kaub

## Hinweis: Gesetzlich festgesetzte Überschwemmungsgebiete (ÜSG) und Risikogebiete bei Starkregen:

Aufgrund der gesetzlichen Vorschriften (§78a Wasserhaushaltsgesetz (WHG) sowie § 84 des Landeswassergesetzes (LWG) „Sonstige/Besondere Schutzvorschriften für festgesetzte ÜSG“; §31 LWG „Anlagen in, an, über und unter oberirdischen Gewässern“ hat das **Wasser** (ohne Ausnahmegenehmigung) in diesem Bereich **Vorrang!** Aus diesem Grund muss bei der Umsetzung privaten Objektschutzes zwischen der Hochwasservorsorge (möglicherweise innerhalb eines ÜSG) und der Starkregenvorsorge unterschieden werden.



HW 10: + 93 cm – HW 100: +269 cm – HW Extrem: + 403 m  
Sperrung B42 Kaub bei Pegel Kaub 6,15 m



# Ortslage von Kaub

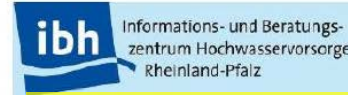




Sensibilisierung: Hochwassergefahren

Hochwasserangepasstes Planen und Bauen

Hochwassergefahren VG Vallendar



[www.hochwassermanagement.rlp.de](http://www.hochwassermanagement.rlp.de)

Vallendar

Niederwerth

Hochwassergefahrenkarte  
Verbandsgemeinde Vallendar



819 cm Pegel Koblenz

1017 cm Pegel Koblenz

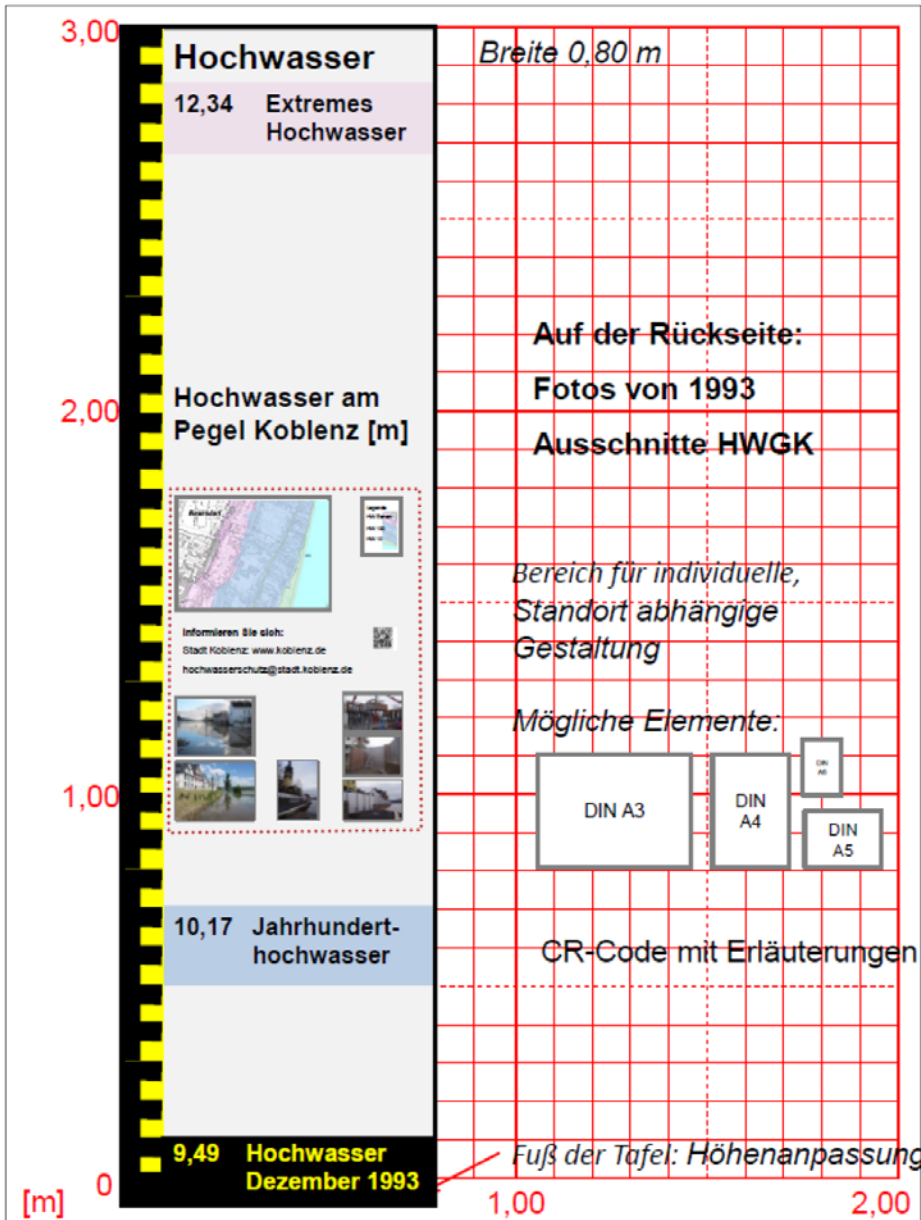
1234 cm Pegel Koblenz

**Maßnahme 5.2.1:**

Darstellung der drei Szenarien der HWGK gemeinsam in einer Karte (mit Druckqualität für HW-Tafeln)  
VG: externer Dienstleister kurzfristig

Hier: Beispiel für eine HWGK mit drei Szenarien

(Beispiel: Vallendar, Siehe auch Braubach)



Beispiel für eine HW-Tafel:  
Höhe 3 m – Breite 0,8 m

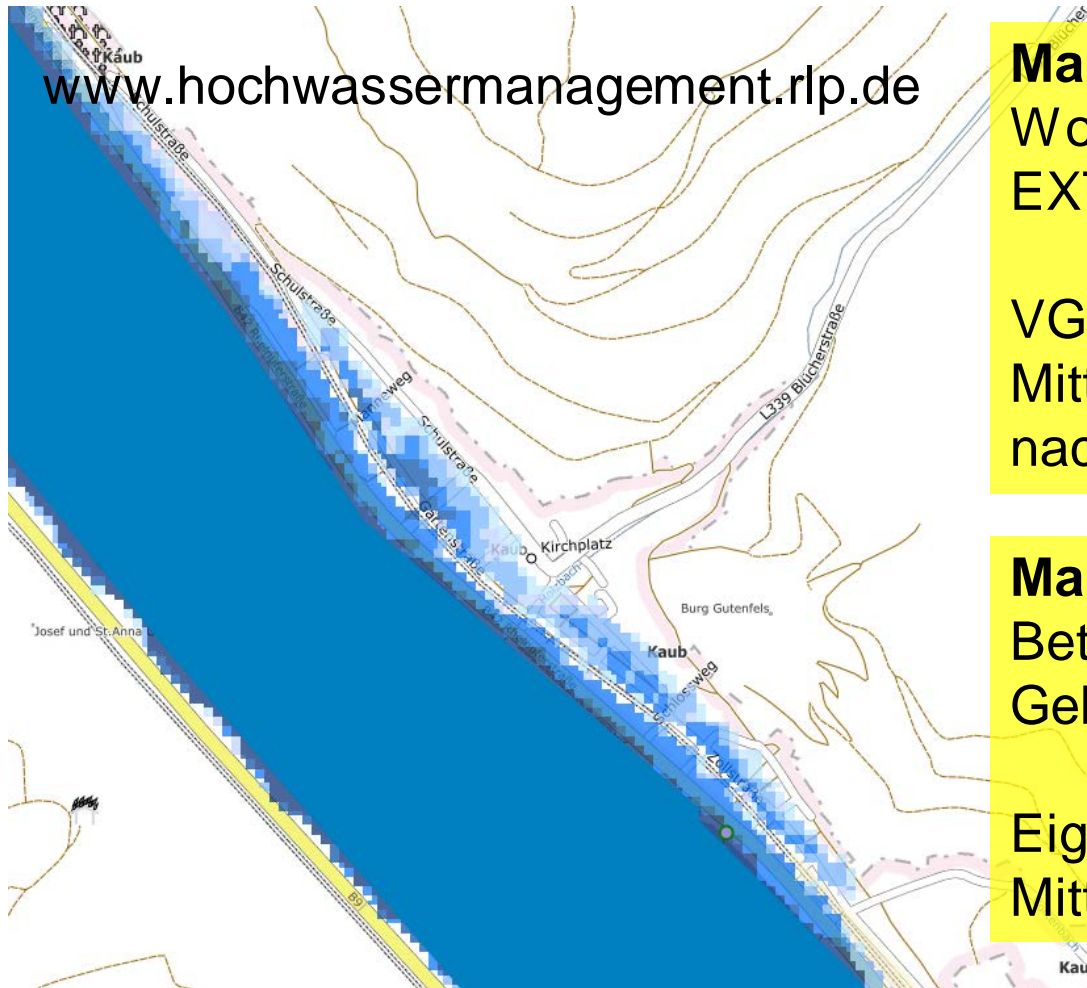
Inhalte wählbar nach Standort

(Beispiel: Koblenz: IBH)

**Maßnahme 5.2.2:**  
Darstellung der HW-Risiken  
im Risikogebiet

- Standortwahl
- Inhalte

VG-V / Stadt  
mittelfristig



**Maßnahme 5.2.3:**  
Workshop zum Thema  
**EXTREMHOCHWASSER**

VG-V / Stadt  
Mittelfristig,  
nachdem HW-Tafel steht

**Maßnahme 5.2.4:**  
Betrachtung einzelner  
Gebäude bzgl. HW-Vorsorge

Eigentümer: VG-V / Stadt  
Mittelfristig, nach Anfrage

**Hochwassergefahrenkarte HWGK : HQ Extrem ... bei der VG-V**