

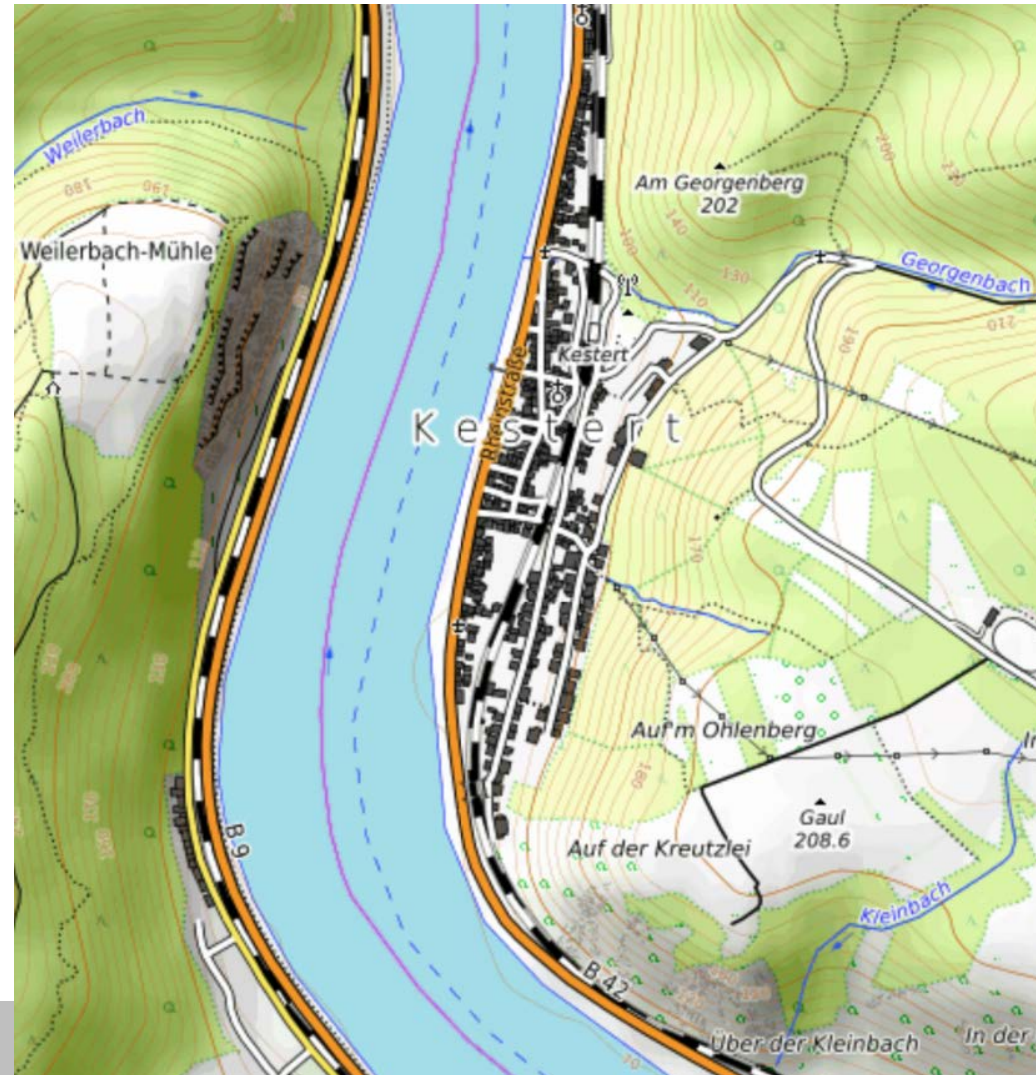


www.hochwassermanagement.rlp.de

Hochwassergefahrenkarten
Hochwasserrisikokarten

www.hochwasser-rlp.de

Hochwasservorhersage
Hochwasserfrühwarnung



Vorsorgekonzept VG Loreley Starkregen u. Rheinhochwasser

Übersicht über die Pegel



Pegel des Hochwassermelddienstes

www.hochwasser-rlp.de

Dr.-Ing. Roland Boettcher
Beratender Ingenieur
Wasserbau und Wasserwirtschaft
In den Wiesen 6a - 56182 Urbar
www.roland-boettcher.de

Statistische Hochwasserstände

1018: HW Extrem

1000

950

900

884: HW 100

850

800

750

708: HW 10

700

[cm]

Pegel Kaub (Rhein-km 546,3)

1,34 m

1,76 m

Dr.-Ing. Roland Boettcher
Beratender Ingenieur
Wasserbau und Wasserwirtschaft
In den Wiesen 6a - 56182 Urbar
www.roland-boettcher.de

Statistische und historische Hochwasserstände

1018: HW Extrem

1000

950

900

884: HW 100

850

800

750

708: HW 10

700

[cm]

Pegel Kaub (Rhein-km 546,3)

Eishochwasser 1784

Jahrhunderthochwasser

911: 02.02.1893

825: 05.01.1883

819: 29.03.1988

811: 28.11.1882

793: 27.02.1970

792: 16.01.1920

780: 29.01.1995

766: 23.12.1993

750: 19.01.1955

741: 29.05.1983

1,34 m

1,76 m

Dr.-Ing. Roland Boettcher

Beratender Ingenieur

Wasserbau und Wasserwirtschaft

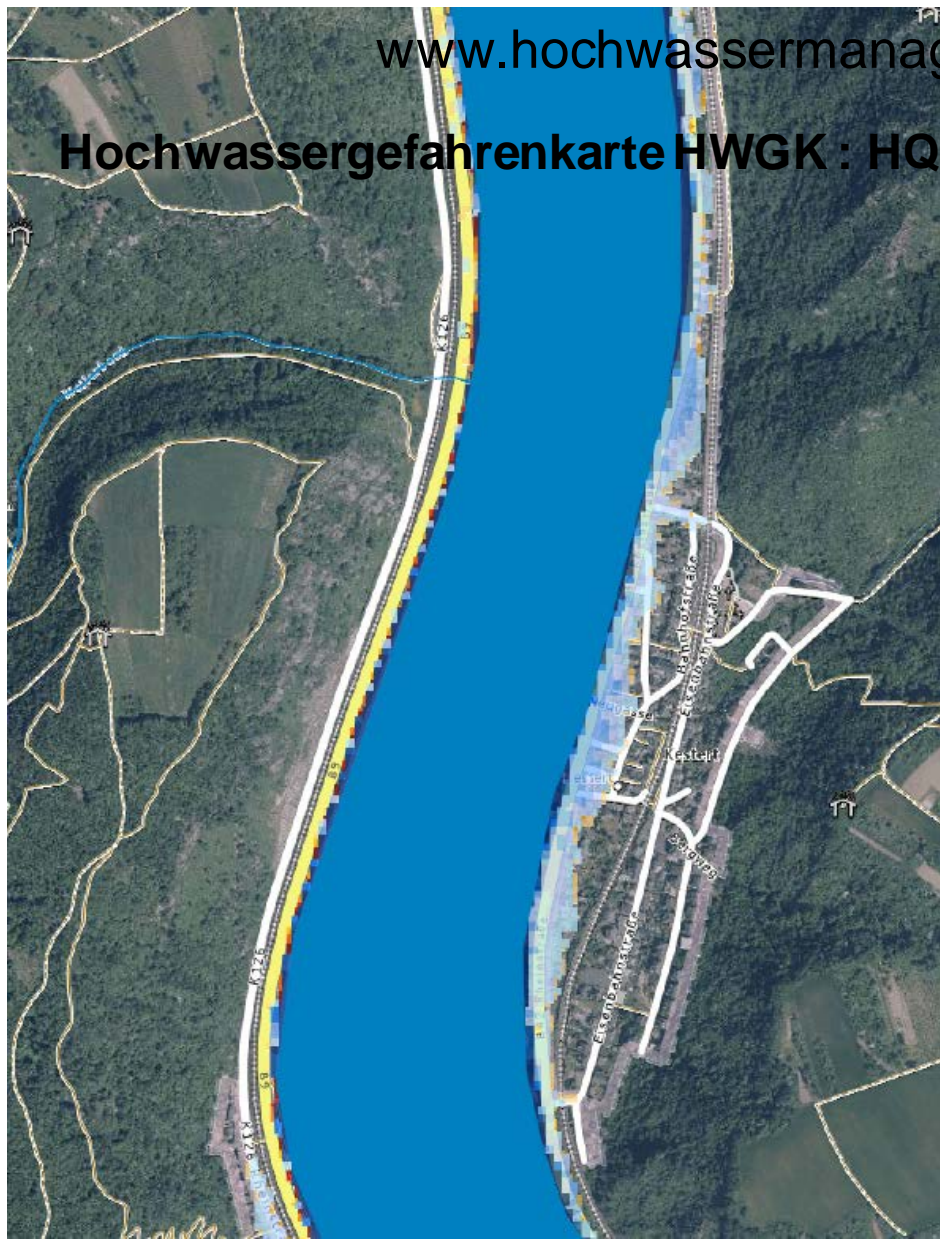
In den Wiesen 6a - 56182 Urbar

www.roland-boettcher.de



www.hochwassermanagement.rlp.de

Hochwassergefahrenkarte HWGK : HQ 100 ... bei der VG-V





www.hochwassermanagement.rlp.de

Hochwassergefahrenkarte HWGK : HQ Extrem ... bei der VG-V

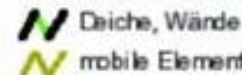


Legende

Pegel



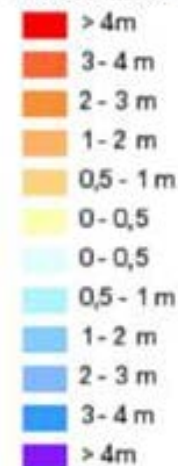
Hochwasserschutzanlagen



Ausdehnung



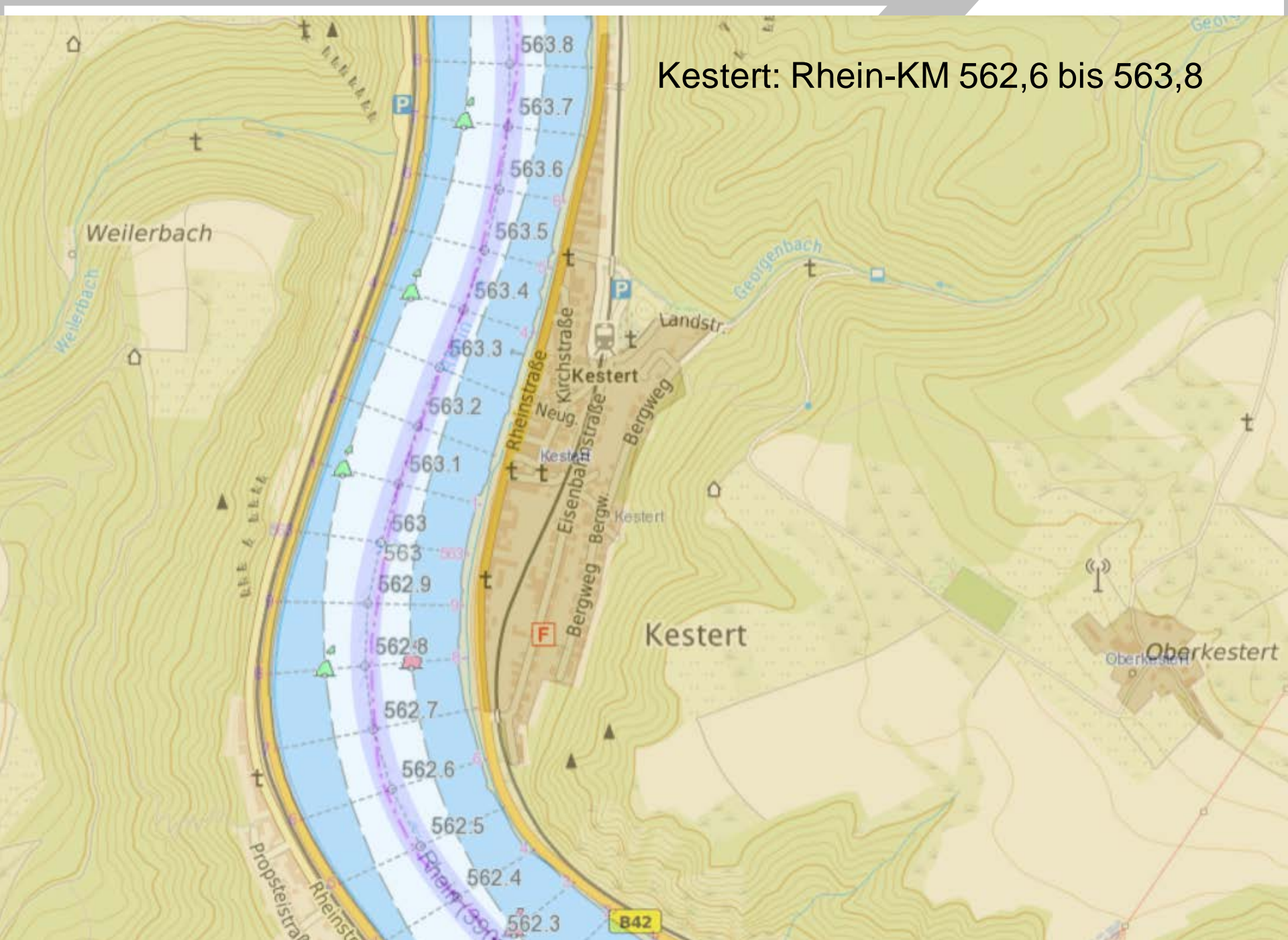
Wassertiefe



Liste mit
mNN-Höhen
HWx
bei der VG-V

Maßnahme 6.2.1: Zusammenführung der drei HW-Szenarien in einer Karte (siehe Braubach), VG, kurzfristig

Kestert: Rhein-KM 562,6 bis 563,8



Wasserspiegellagen bei HQx in mNN

Station	HQ005	HQ010	HQ025	HQ050	HQ100	HQext
562,6	69,81	70,45	71,17	71,67		73,94
562,7	69,79	70,43	71,14	71,64		73,92
562,8	69,77	70,41	71,12	71,62		73,89
562,9	69,75	70,39	71,11	71,61		73,87
563	69,72	70,36	71,07	71,57	71,9	73,83
563,1	69,68	70,33	71,04	71,54		73,80
563,2	69,65	70,29	71,01	71,51		73,77
563,3	69,62	70,26	70,97	71,47		73,73
563,4	69,59	70,23	70,94	71,44		73,70
563,5	69,56	70,20	70,91	71,41	71,75	73,66
563,6	69,55	70,19	70,90	71,40		73,66
563,7	69,54	70,18	70,89	71,40		73,66
563,8	69,54	70,18	70,89	71,40		73,66

Kestert: Rhein-KM 562,6 bis 563,8

Rheinufer in Kestert



Rheinufer in Kestert



Rheinufer in Kestert



Rheinufer in Kestert



Rheinufer in Kestert



Rheinufer in Kestert



Rheinufer in Kestert



Rheinufer in Kestert



Rheinufer in Kestert



Rheinufer in Kestert

Hinweis: Gesetzlich festgesetzte Überschwemmungsgebiete (ÜSG) und Risikogebiete bei Starkregen:

Aufgrund der gesetzlichen Vorschriften (§78a Wasserhaushaltsgesetz (WHG) sowie § 84 des Landeswassergesetzes (LWG) „Sonstige/Besondere Schutzvorschriften für festgesetzte ÜSG“; §31 LWG „Anlagen in, an, über und unter oberirdischen Gewässern“ hat das **Wasser** (ohne Ausnahmegenehmigung) in diesem Bereich **Vorrang!** Aus diesem Grund muss bei der Umsetzung privaten Objektschutzes zwischen der Hochwasservorsorge (möglicherweise innerhalb eines ÜSG) und der Starkregenvorsorge unterschieden werden.





Vorbesprechung am 03.08.2018

Neugestaltung Rheinufer (LBM)

-> ist baulicher Hochwasserschutz möglich?



Maßnahmen 6.2.2:

Wasserwirtschaftliche Aspekte in die Planung zur Uferneugestaltung einbringen

Skizzenhafte Untersuchung baulicher HWS

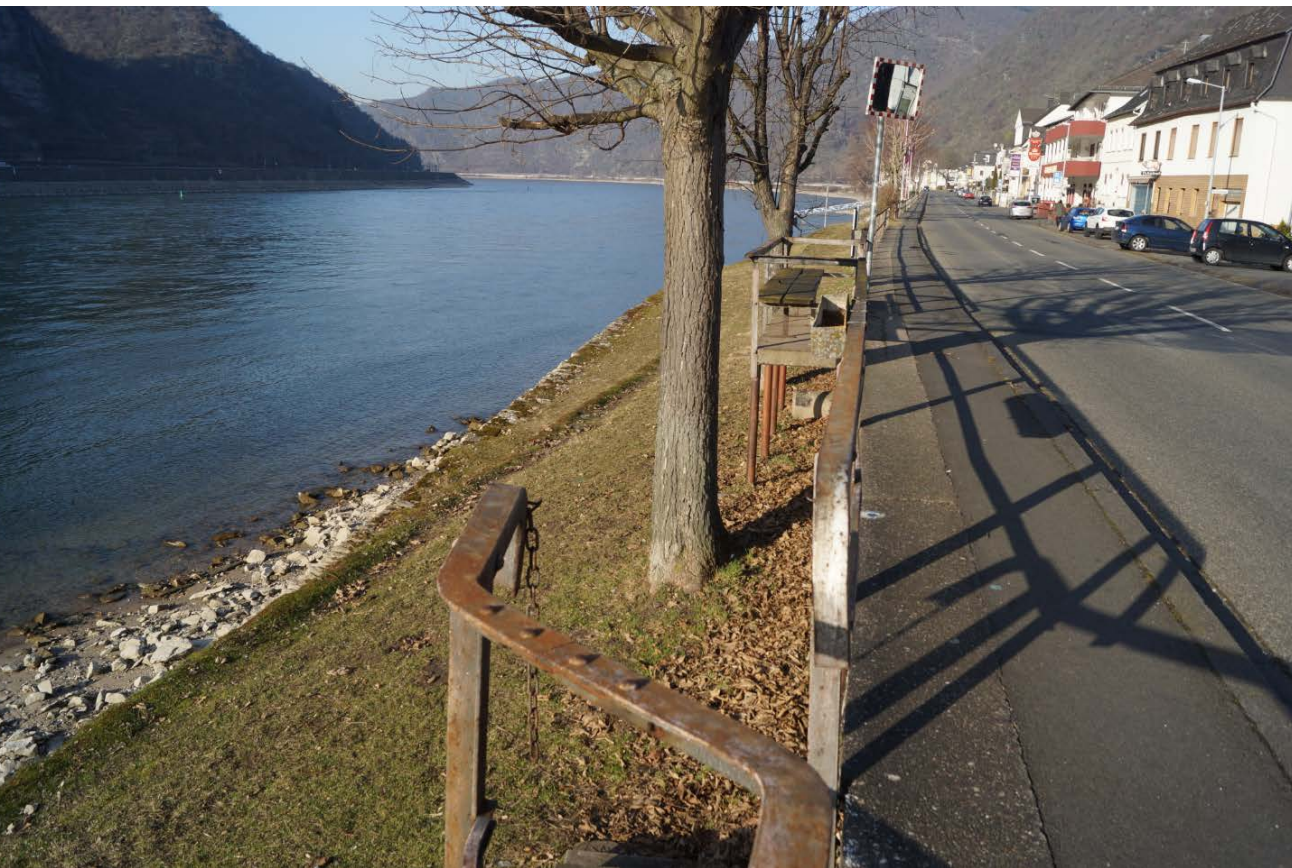
Fachliche Beratung bei Schutzmaßnahmen an Gebäuden



Vorbesprechung am 03.08.2018

Neugestaltung Rheinufer (LBM)

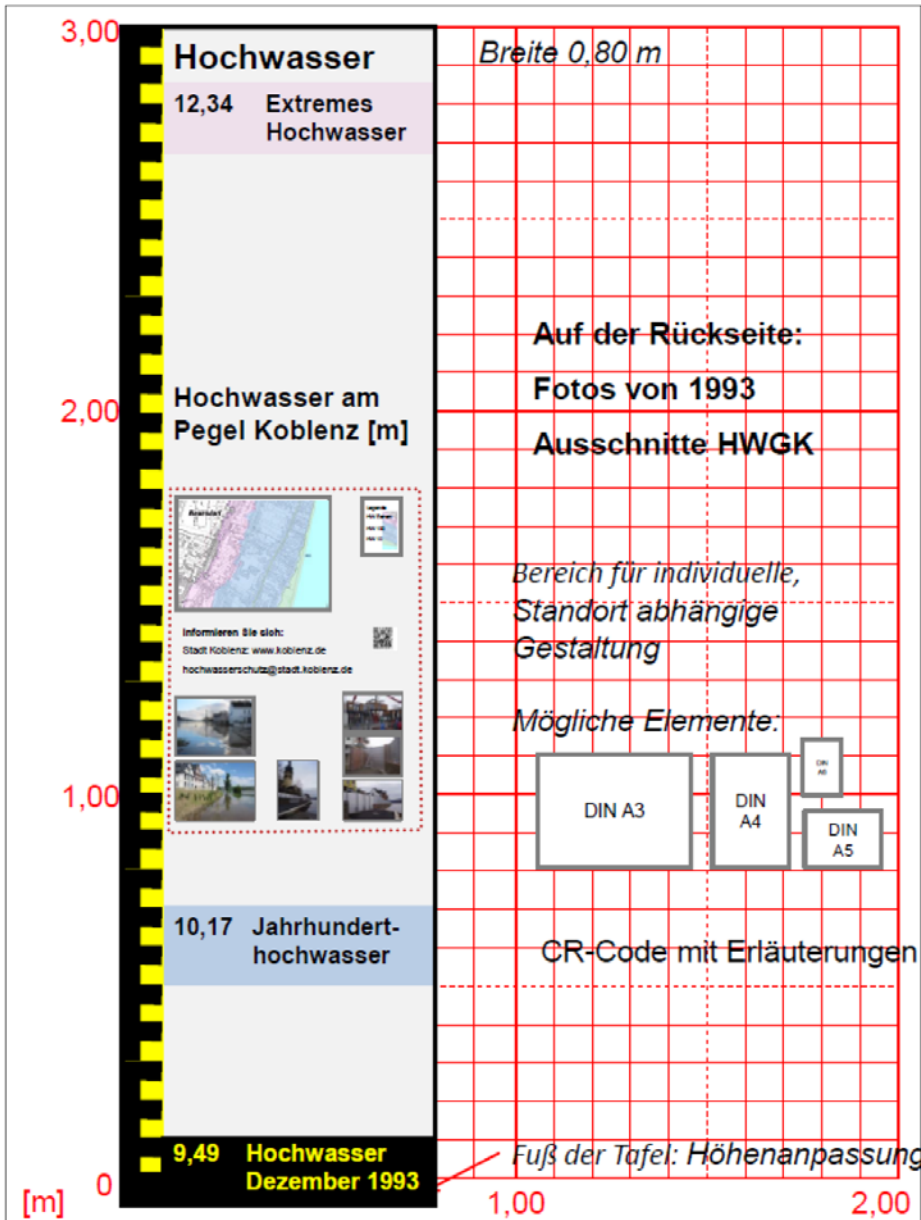
-> ist baulicher Hochwasserschutz möglich? **NEIN.**



Hinweis Maßnahme 6.2.2:

Durch gleiche Höhen
Entlang dem Ufer
temporär
Schutz vor Oberflächen-
wasser und Geschwemmsel

Durch Grundwasserleiter
(kommunizierende Röhre)
gleicher Wasserstand
im Ort, wie im Rhein.



Beispiel für eine HW-Tafel:
Höhe 3 m – Breite 0,8 m

Inhalte wählbar nach Standort

(Beispiel: Koblenz: IBH)

Maßnahme 6.2.3:
Darstellung der HW-Risiken
im Risikogebiet

- Standortwahl
- Inhalte

VG-V / OG
mittelfristig

Hochwasser

12,34 Extremes Hochwasser

Hochwasser am Pegel Koblenz [m]



Informieren Sie sich:
Stadt Koblenz: www.koblenz.de
hochwasserchutz@stadt.koblenz.de



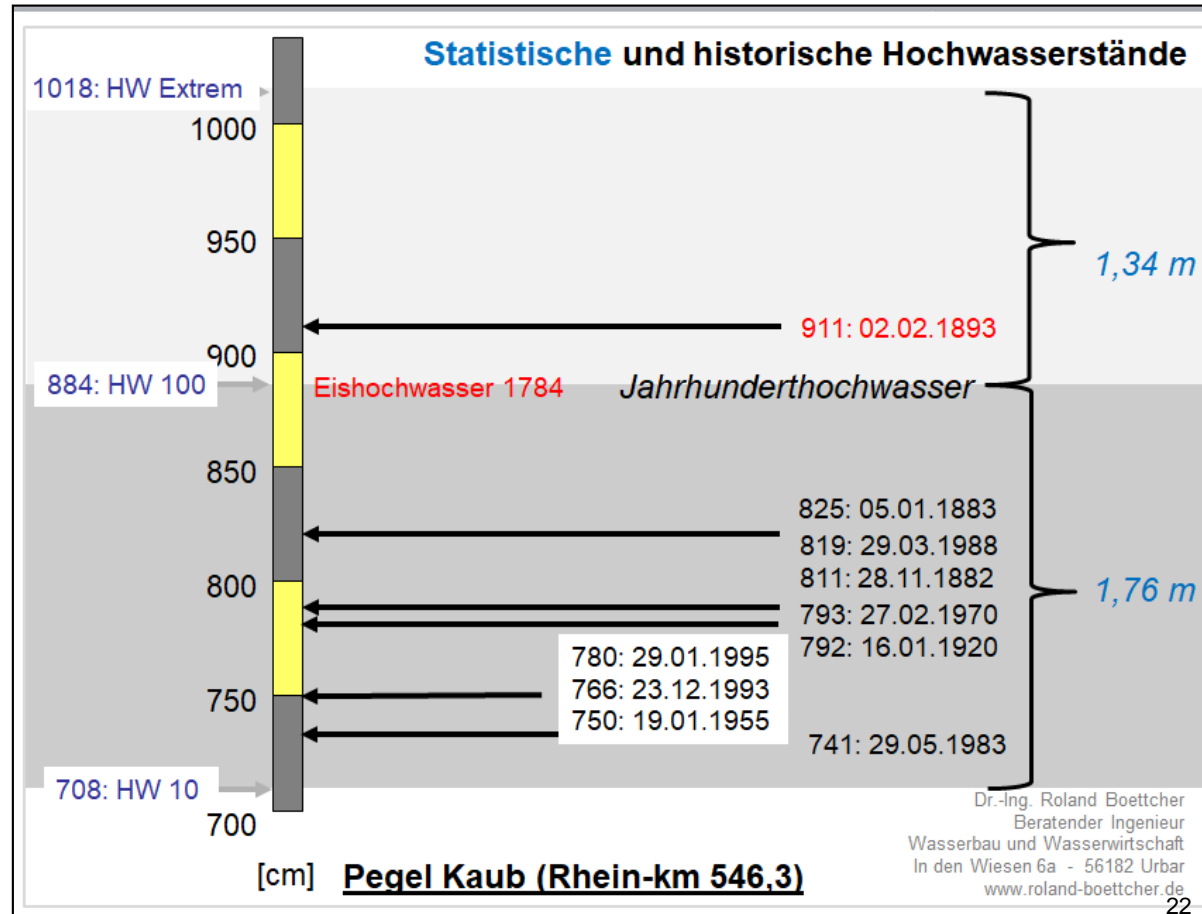
10,17 Jahrhunderthochwasser

9,49 Hochwasser
Dezember 1993

Starkregen u. Rheinhochwasser VG Loreley

erung: Hochwassergefahren

VG Loreley





www.hochwassermanagement.rlp.de



Maßnahme 6.2.4:
Workshop zum Thema
EXTREMHOCHWASSER

VG-V / OG
Mittelfristig,
nachdem HW-Tafel steht

Maßnahme 6.2.5:
Betrachtung einzelner
Gebäude bzgl. HW-Vorsorge

Eigentümer: VG-V / OG
Mittelfristig, nach Anfrage

Hochwassergefahrenkarte HWGK : HQ Extrem ... bei der VG-V